

Systeme de Réfrigération SRF pour colles

Réfrigération de tous types d'encolleuses et cuves de colle

L'eau est refroidie à un niveau de température préselectionné dans un échangeur surdimensionné.

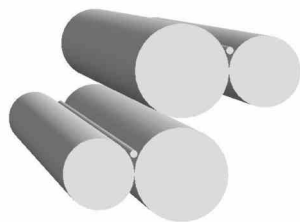
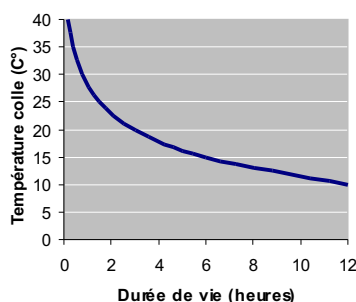
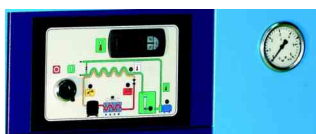
L'eau refroidie circule à l'intérieur d'un tube en acier inoxydable qui doit être installé entre les rouleaux de l'encolleuse (en contact direct avec la colle) ou directement à l'intérieur des rouleaux lorsque ceux-ci sont équipés de raccords tournants.

Conception / fonctionnement

Le SFR maintient le mélange de colle à la température désirée (10 - 15°C) indépendamment de la température ambiante.

L'utilisation de mélanges collants du type urée formol ou mélamine urée formol en encolleuse est problématique en période de chaleur. La durée de vie du mélange collant évolue rapidement avec la température (Une élévation de 5°C divise la durée de vie par 2 voir table)
Ce phénomène a pour conséquence d'augmenter considérablement la viscosité, provoquant l'application d'un grammage irrégulier et généralement trop élevé, traversées de colle sur les placages, surconsommation de colle, arrêts coûteux de production et obtention d'une quantité considérable d'eaux de lavage qui doivent être détruites.

Le SRF peut être utilisé aussi pour les colles vinyliques afin de réduire l'évaporation et maintenir constante la viscosité.



Avantages

Le SRF permet d'améliorer considérablement les conditions de travail, sans risques de polymérisation dans l'encolleuse lors d'arrêts de production (accidentel ou période de repas) Il permet l'utilisation de mélanges collants plus réactifs, augmentant la capacité de production .

Il réduit la quantité d'eaux de lavage.

Le SRF améliore la régularité du grammage et réduit les arrêts de production.

Modèle SRF	P. Refrig Kcal/h	P. Elect KW
10	602	0,70
20	1.686	1,96
30	3.087	3,59
40	4.137	4,81
60	6.020	7,00
80	7.989	9,29

KIT de refroidissement : Dans le cas où l'encolleuse à rouleaux n'est pas équipée de raccords tournants, un kit de montage peut être fourni, comprenant : les tubes acier inoxydable à installer dans l'encolleuse, les raccords, les supports du tube de refroidissement et 25 mètres de tuyau flexible